



Nominerade:

Storstadskommuner



Lund

Med anrikt universitet, välutbildade invånare, närheten till Malmö och Köpenhamn och en gynnsam demografi är Lund en stark kandidat till Årets Superkommun. Här byggs också Sveriges två största forskningsanläggningar, ESS och MAX IV, som tillsammans kommer att ta emot runt 5000 gästforskare per år, både från Sverige och från övriga världen. Ett ypperligt läge för kommunen som såväl drar spårvagnslinjer som bygger bostäder för att möta framtiden.

INVÅNARE: 117 000

KOMMUNSTYRELSENS ORDFÖRANDE: Anders Almgren (S)



Solna

Solna växer så det knakar. I första hand är det arbetsföra och välutbildade människor som flyttar in, vilket givetvis är en dröm för den kommunala ekonomin. Med Sveriges bästa demografiska förutsättningar står Solna väl rustat inför framtiden.

INVÅNARE: 76 000

KOMMUNSTYRELSENS ORDFÖRANDE: Pehr Granfalk (M)



Sundbyberg

Förra årets vinnare i kategorin Svealand är fortsatt stark i Kommun-sverige. Liksom i Solna är inflyttningen hög och nya bostadshus växer som svampar. Med starka förbindelser ut i hela Stockholmsregionen är jobbmöjligheterna stora. Återstår att se om Sundbyberg även i år kammar hem titeln som Årets Superkommun.

INVÅNARE: 46 000

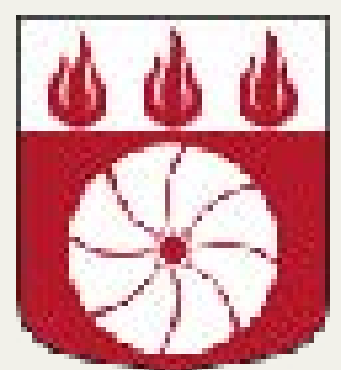
KOMMUNSTYRELSENS ORDFÖRANDE: Mikael T. Eriksson (M)





Nominerade:

Täta kommuner



Höör

Med ett läge mitt i Skåne har Höörborna bra pendlingsmöjligheter. Samtidigt skvallrar siffrorna om relativt många småföretagare i kommunen. Det tyder på att det inte bara är Höörborna som åker ut från kommunen, utan att även boende runt omkring åker till Höör.

INVÅNARE: 16 000

KOMMUNSTYRELSENS ORDFÖRANDE: Stefan Lissmark (S)



Linköping

Flygstaden Linköping har inte bara en stark kommunal ekonomi, stark demografi och en välutbildad befolkning. Kommunen utgör tillsammans med Norrköping dessutom en allt starkare arbetsmarknadsregion med bra pendlingsmöjligheter. Trots att Linköping är landets femte största kommun befolkningsmässigt räcker det inte för att kvala in på storstadslistan. Där krävs nämligen att man tillsammans med närliggande kommuner når en befolkning på minst 500 000 personer.

INVÅNARE: 153 000

KOMMUNSTYRELSENS ORDFÖRANDE: Kristina Edlund (S)

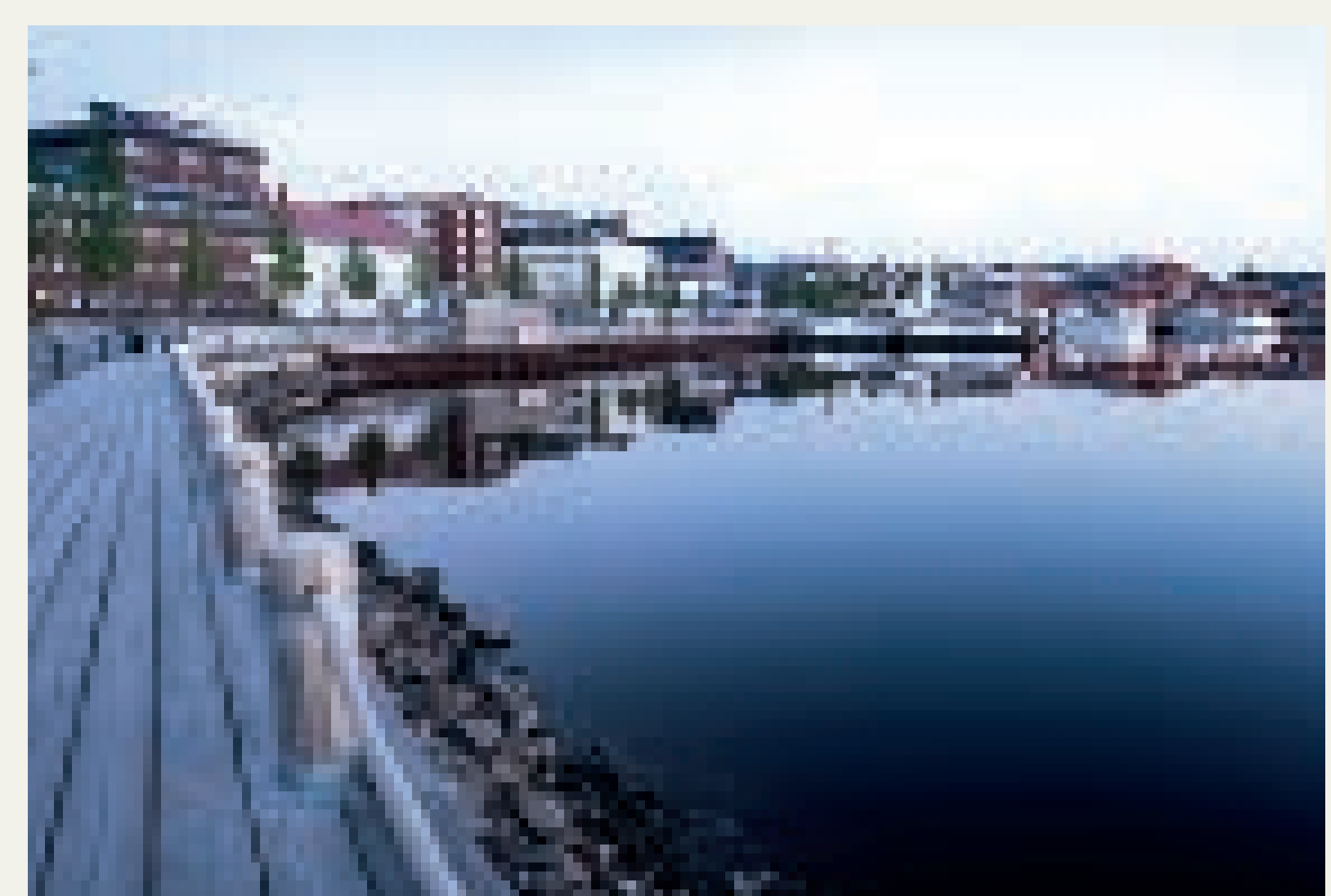


Luleå

Bra förbindelser och en väl fungerande skola utmärker Luleå i Dagens Samhälles undersökning. Därutöver visar flyttmönstren att många lockas till kommunen, en stor andel säkerligen av högskolan. Tack vare frisk och kall luft har kommunen lyckats locka till sig Facebook som placerat sina dataservrar i Luleå.

INVÅNARE: 76 000

KOMMUNSTYRELSENS ORDFÖRANDE: Yvonne Stålnacke (S)





Nominerade:

Landsbygdskommuner

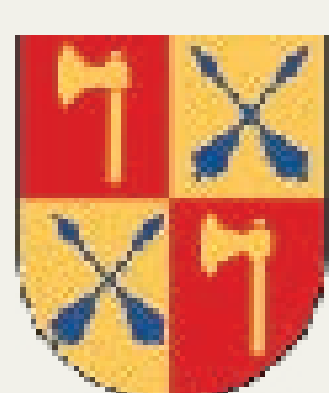


Aneby

Aneby är en av de kommuner som satsat stort på skolan på senare år och lyckats vända resultaten betydligt. Här jobbar man dessutom hårt på att behålla sina invånare, exempelvis erbjuder kommunen fria pendlingsresor för högskolestudenter. Genom bra förbindelser nås både Jönköping och Linköping på under en timme vilket ger många jobbutsikter även i en liten kommun.

INVÅNARE: 6 500

KOMMUNSTYRELSENS ORDFÖRANDE: Lars-Erik Fälth (C)

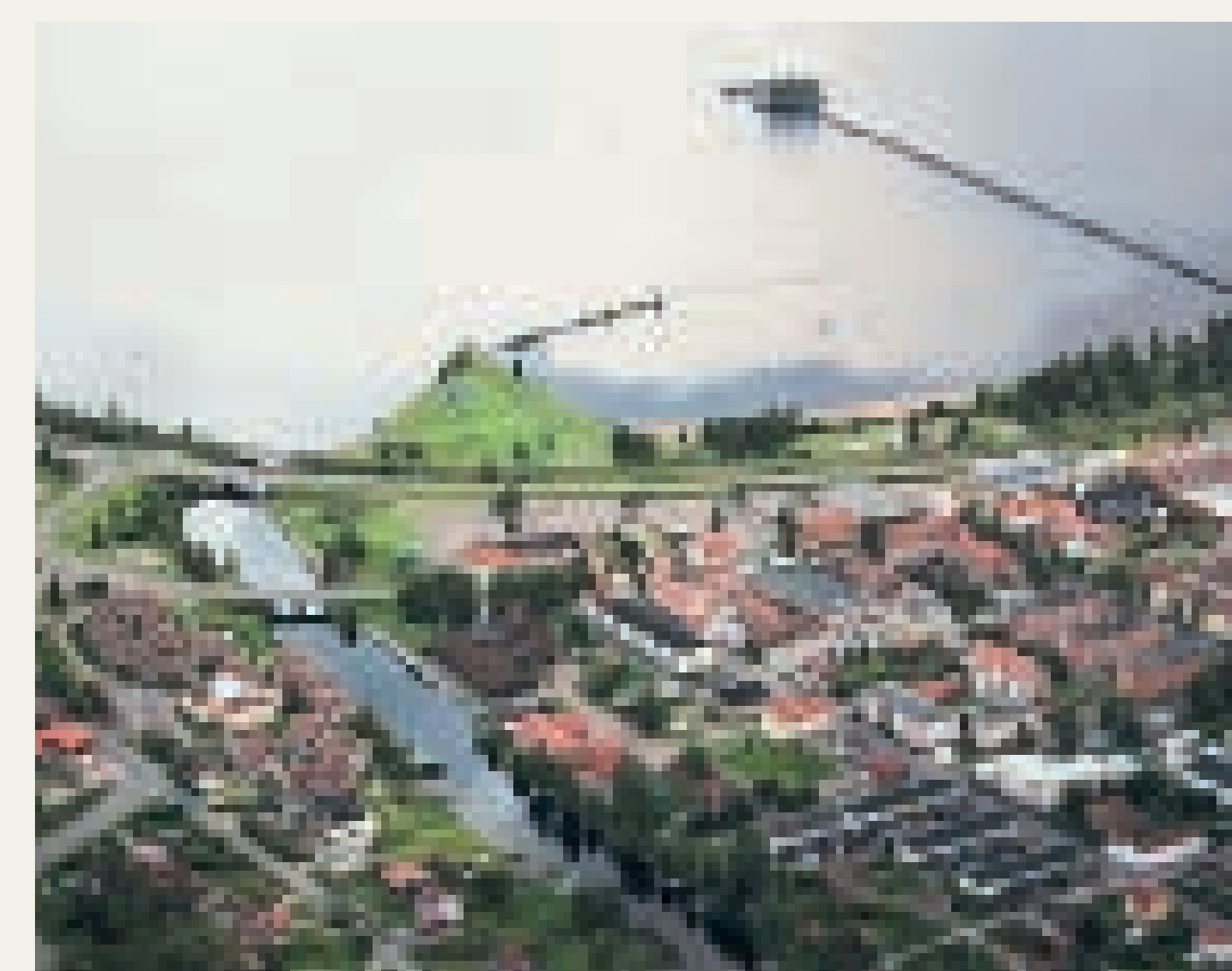


Rättvik

Rättvik har med sitt natursköna läge vid Siljans strand goda förutsättningar för att locka både turister och nya invånare. Kommunen har haft en väldigt stark utveckling av antalet företag, ett kännetecken för entreprenörskap och småföretagande. Även flyttnettot och skolan ger Rättvik en skjuts och möjlighet att kamma hem Årets Superkommun i landsbygds kategorin.

INVÅNARE: 10 800

KOMMUNSTYRELSENS ORDFÖRANDE: Annette Riesbeck (C)



Åre

Åre har både ett starkt näringsliv och en företagsam befolkning, naturligtvis tätt sammankopplade med turismen där framförallt vintersporterna står i centrum. När det gäller skolan har resultaten gått upp och betydligt fler når nu behörighet till gymnasiet jämfört med för några år sedan. En utveckling som tyder på engagemang och målmedvetenhet från kommunens sida.

INVÅNARE: 10 700

KOMMUNSTYRELSENS ORDFÖRANDE: Peter Bergman (S)

