

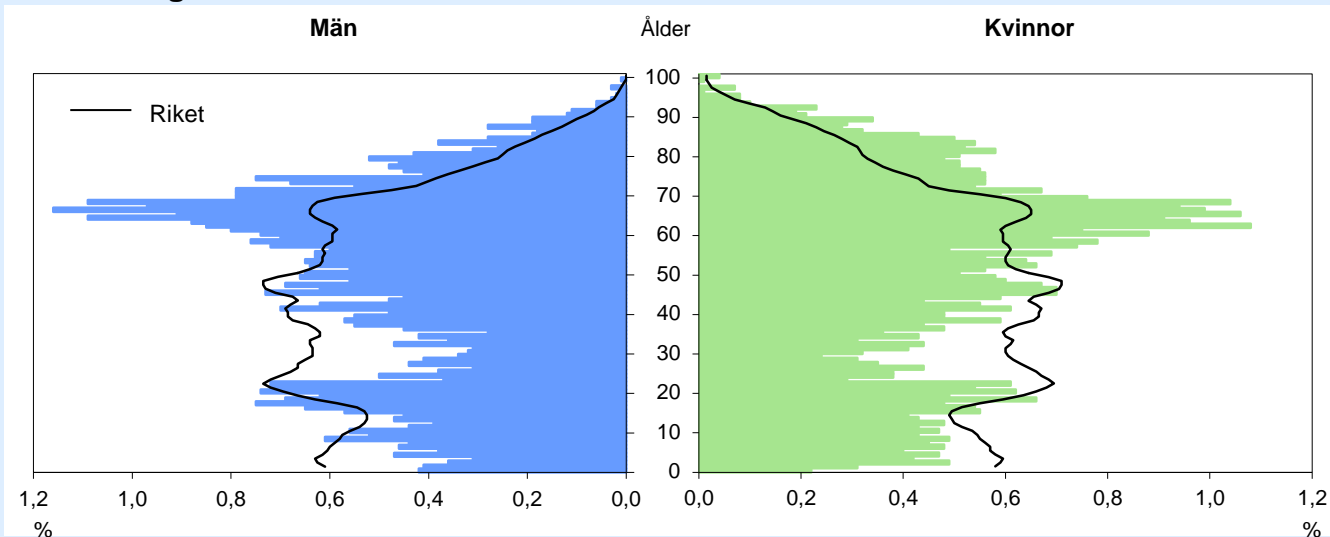
Rättvik

2013 Kommunfakta

Landareal: 1 921 kvkm

Invånare per kvkm: 6

Folkmängd 31 december 2012



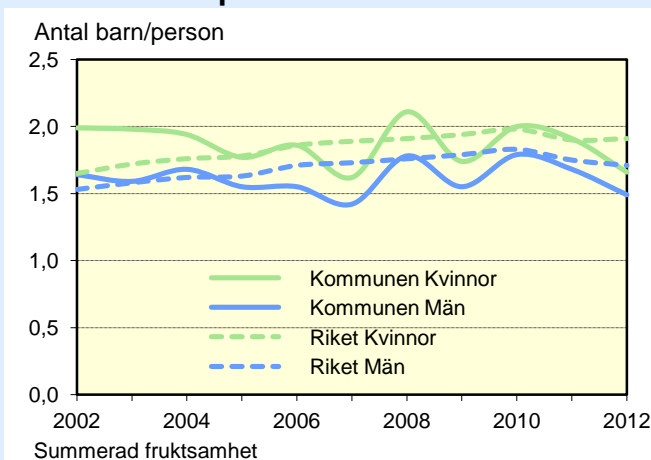
Folkmängd 31 december 2012

Ålder	Procentuell fördelning Kommunen			Riket		
	M	Kv	Tot	M	Kv	Tot
0-6	6	6	6	9	8	8
7-15	9	8	9	10	9	10
16-19	5	4	5	5	5	5
20-24	6	5	5	7	7	7
25-44	18	17	18	26	25	26
45-64	28	28	28	26	25	25
65-79	22	21	21	13	14	14
80-	6	11	8	4	6	5
Totalt, %	100	100	100	100	100	100
Antal (1000)	5	5	11	4 766	4 790	9 556

Befolkningsförändring 2002-2012

År (31/12)	Folkmängd Antal	Födelse- överskott	Flyttnings- överskott	
			M	Kv
2002	10 898	-72	74	43
2003	10 827	-89	3	16
2004	10 864	-58	70	26
2005	10 886	-86	46	62
2006	10 884	-94	48	44
2007	10 883	-89	83	6
2008	10 850	-69	3	33
2009	10 797	-102	20	28
2010	10 811	-75	38	53
2011	10 859	-66	71	41
2012	10 799	-80	28	-8

Födda barn per kvinna/man



Flyttningar 2012

	Män	Kvinnor
Antal inflyttningar	248	256
från övriga kommuner i länet	68	104
från övriga län	162	133
från utlandet	18	19
Däruv 18-24 år	54	60
Antal utflyttningar	220	264
till övriga kommuner i länet	83	107
till övriga län	121	135
till utlandet	16	22
Däruv 18-24 år	51	102
Flyttningsnetto	28	-8

Födda och döda 2012

Antal	Män	Kvinnor
Födda	51	24
Döda	71	84

Utrikes födda 2012

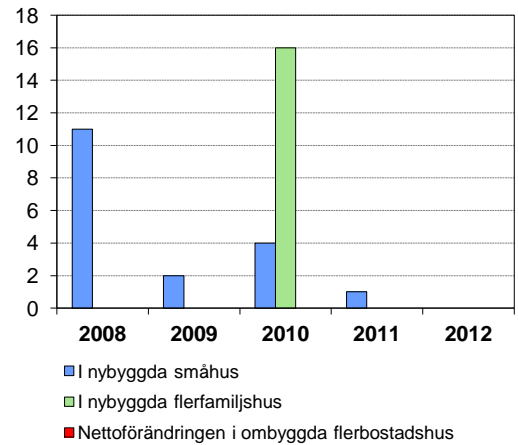
Andel (%) av de boende i	M	Kv	Tot
Kommunen	5	5	5
Riket	15	16	15

Mandat i kommunfullmäktige

Partier	Antal mandat vid valet			
	2006		2010	
	Män	Kvinnor	Män	Kvinnor
Moderata samlingspartiet	3	2	4	2
Centerpartiet	9	4	6	4
Folkpartiet liberalerna	3	1	2	0
Kristdemokraterna	1	0	0	1
Miljöpartiet de gröna	1	0	2	0
Socialdemokraterna	7	6	7	7
Vänsterpartiet	0	1	1	1
Sverigedemokraterna	0	0	1	0
Övriga partier	1	0	1	0
Samtliga partier	25	14	24	15

Nybyggda/ombyggda bostäder

Antal lägenheter



Befolkningen efter utbildningsnivå 31 december 2012

Utbildningsnivå	Procentuell fördelning								
	Kommunen			Länet			Riket		
	M	Kv	Tot	M	Kv	Tot	M	Kv	Tot
Förgymnasial utbildning	18	12	15	17	12	14	15	11	13
Gymnasial utbildning	60	55	58	59	52	55	49	44	47
Eftergymnasial utbildning	20	32	26	24	35	29	33	43	38
Uppgift saknas	1	1	1	1	1	1	2	2	2
Totalt, %	100	100	100	100	100	100	100	100	100
Antal, 1 000-tal	3	3	6	79	75	154	2 817	2 734	5 551

Avser 20–64 år

Förvärvsarbetande 2011

	Andel (%) av alla i resp. ålder		
	Män	Kvinnor	Totalt
Kommunen			
20–24 år	71	58	65
25–44 år	85	80	83
45–64 år	79	75	77
20–64 år	81	75	78
Länet			
20–24 år	62	55	59
25–44 år	84	79	81
45–64 år	81	79	80
20–64 år	80	76	78
Riket			
20–24 år	59	54	57
25–44 år	82	78	80
45–64 år	80	77	79
20–64 år	79	75	77

Avser nattbefolkning

Nattbefolkning:

bor i kommunen och arbetar i eller utanför kommunen

Dagbefolkning (arbetstillfällen):

arbetar i kommunen och bor i eller utanför kommunen

Förvärvsarbetande efter sektor 2011

	Nattbefolkning		Dagbefolkning	
	Män	Kvinnor	Män	Kvinnor
Kommunen	2 595	2 260	2 033	1 954
Näringsl., övr. org.	2 228	1 038	1 729	810
Off. förv. o service	367	1 222	304	1 144
Länet, 1 000-tal	69	61	68	60
Näringsl., övr. org.	59	29	58	29
Off. förv. o service	10	31	9	32
Riket, 1 000-tal	2 364	2 151	2 358	2 148
Näringsl., övr. org.	2 039	1 219	2 033	1 217
Off. förv. o service	325	932	324	931

Antal i åldern 16 år och däröver

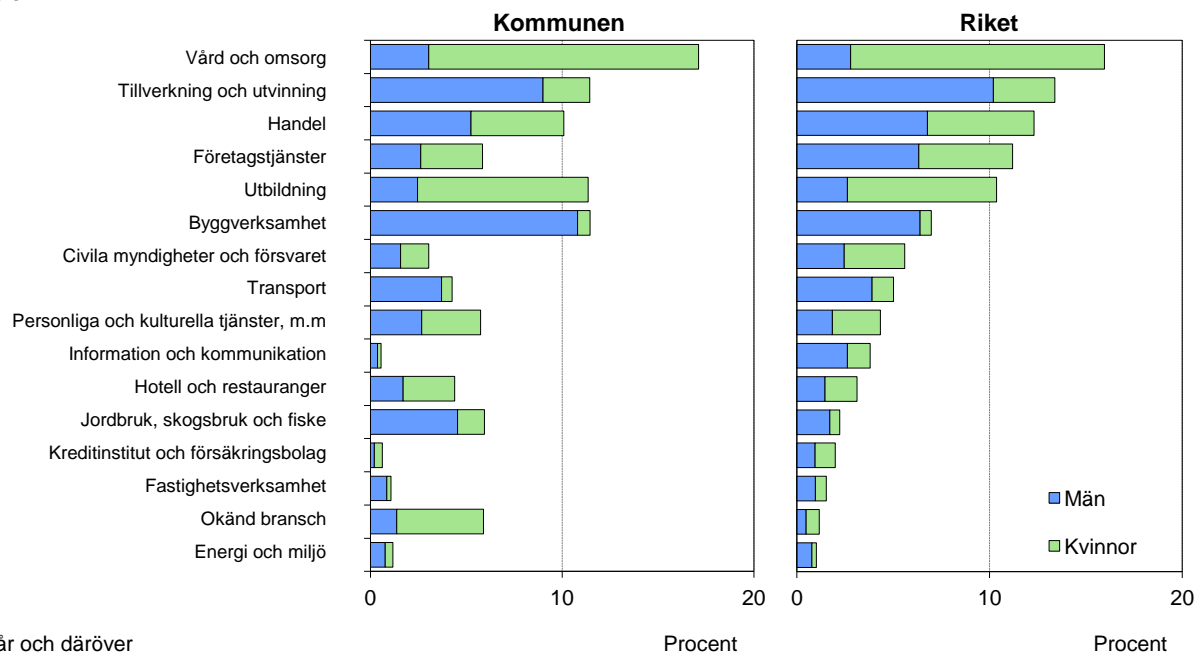
Pendling 2011

	Män	Kvinnor
Inpendling	385	368
från övriga kommuner i länet	289	318
från övriga län	96	50
Utpendling	947	674
till övriga kommuner i länet	710	589
till övriga län	237	85
Nettopendling	-562	-306

Antal i åldern 16 år och däröver

Arbetsstillfällena 2011

Näringsgren



Avser 16 år och däröver

Procent

Procent

Arbetsstillfällena: arbetar i kommunen och bor i eller utanför kommunen (dagbefolkning)

Företagare 2011

Antal sysselsatta	Män		Kvinnor	
	Företagare i eget AB	Egenföretagare	Företagare i eget AB	Egenföretagare
1	39	259	6	137
2-4	62	35	21	16
5-9	58	6	9	3
10-	28	0	11	0
Totalt	187	300	47	156

Antal i åldern 16 år och däröver Avser dagbefolkning

Sjuk- och aktivitetsersättning, 2012

	Andel (%) av alla i resp. ålder		
	Män	Kvinnor	Totalt
Kommunen			
55-59 år	11	15	13
60-64 år	18	21	20
20-64 år	7	10	9
Riket			
55-59 år	11	17	14
60-64 år	16	24	20
20-64 år	5	8	7

Ersätter förmånerna förtidspension och sjukbidrag

Arbetssökande

	Andel (%) av alla i respektive åldersgrupp								
	Kommunen			Länet			Riket		
	M	Kv	Tot	M	Kv	Tot	M	Kv	Tot
mars 2012									
20-64 år	7	6	7	7	6	6	7	6	7
Öppet arbetslösa	4	3	4	4	3	3	4	3	4
Progr. m. aktivitetsstöd	3	3	3	3	3	3	3	3	3
Därav 20-24 år	14	10	12	14	10	12	13	10	11
Antal 20-64 år	210	170	380	5 400	4 377	9 777	197 576	172 173	369 749
mars 2013									
20-64 år	8	5	7	8	6	7	8	6	7
Öppet arbetslösa	5	2	4	5	3	4	4	3	4
Progr. m. aktivitetsstöd	3	3	3	3	3	3	3	3	3
Därav 20-24 år	14	8	11	15	10	12	14	9	11
Antal 20-64 år	230	136	366	6 000	4 389	10 389	213 937	174 930	388 867

Redovisningen avser inskrivna vid arbetsförmedlingen

Källa: Arbetsförmedlingen

Arbetsstillfällena och förvärvsarbetande 2011 – totalt

Näringsgren	Dagbefolkning				Nattbefolkning			
	Kommunen		Länet	Riket	Kommunen		Länet	Riket
	Antal	%	%	%	Antal	%	%	%
Jordbruk, skogsbruk och fiske	237	6	3	2	255	5	3	2
Tillverkning och utvinning	456	11	18	13	560	12	18	13
Energi och miljö	47	1	1	1	52	1	1	1
Byggverksamhet	457	11	8	7	591	12	8	7
Handel	402	10	11	12	549	11	11	12
Transport	170	4	4	5	209	4	4	5
Hotell och restauranger	175	4	3	3	206	4	3	3
Information och kommunikation	22	1	1	4	46	1	2	4
Kreditinstitut och försäkringsbolag	25	1	1	2	42	1	1	2
Fastighetsverksamhet	43	1	1	2	66	1	1	2
Företagstjänster	233	6	8	11	344	7	8	11
Civila myndigheter och försvaret	121	3	6	6	208	4	6	6
Utbildning	453	11	10	10	468	10	9	10
Vård och omsorg	682	17	19	16	825	17	19	16
Personliga och kulturella tjänster, m.m	229	6	5	4	231	5	4	4
Okänd bransch	235	6	1	1	203	4	1	1
Totalt	3 987	100	100	100	4 855	100	100	100
Avser 16 år och däröver								

Arbetsstillfällena och förvärvsarbetande 2011 – män

Näringsgren	Dagbefolkning				Nattbefolkning			
	Kommunen		Länet	Riket	Kommunen		Länet	Riket
	Antal	%	%	%	Antal	%	%	%
Jordbruk, skogsbruk och fiske	181	9	5	3	192	7	5	3
Tillverkning och utvinning	359	18	27	20	442	17	26	19
Energi och miljö	31	2	2	1	35	1	2	1
Byggverksamhet	431	21	14	12	561	22	14	12
Handel	209	10	11	13	300	12	12	13
Transport	148	7	6	7	185	7	6	8
Hotell och restauranger	68	3	3	3	78	3	2	3
Information och kommunikation	15	1	2	5	38	1	2	5
Kreditinstitut och försäkringsbolag	8	0	1	2	18	1	1	2
Fastighetsverksamhet	34	2	2	2	55	2	2	2
Företagstjänster	105	5	8	12	170	7	8	12
Civila myndigheter och försvaret	63	3	5	5	104	4	5	5
Utbildning	98	5	4	5	109	4	4	5
Vård och omsorg	121	6	6	5	151	6	6	5
Personliga och kulturella tjänster, m.m	107	5	4	4	104	4	3	4
Okänd bransch	55	3	1	1	53	2	1	1
Totalt	2 033	100	100	100	2 595	100	100	100
Avser 16 år och däröver								

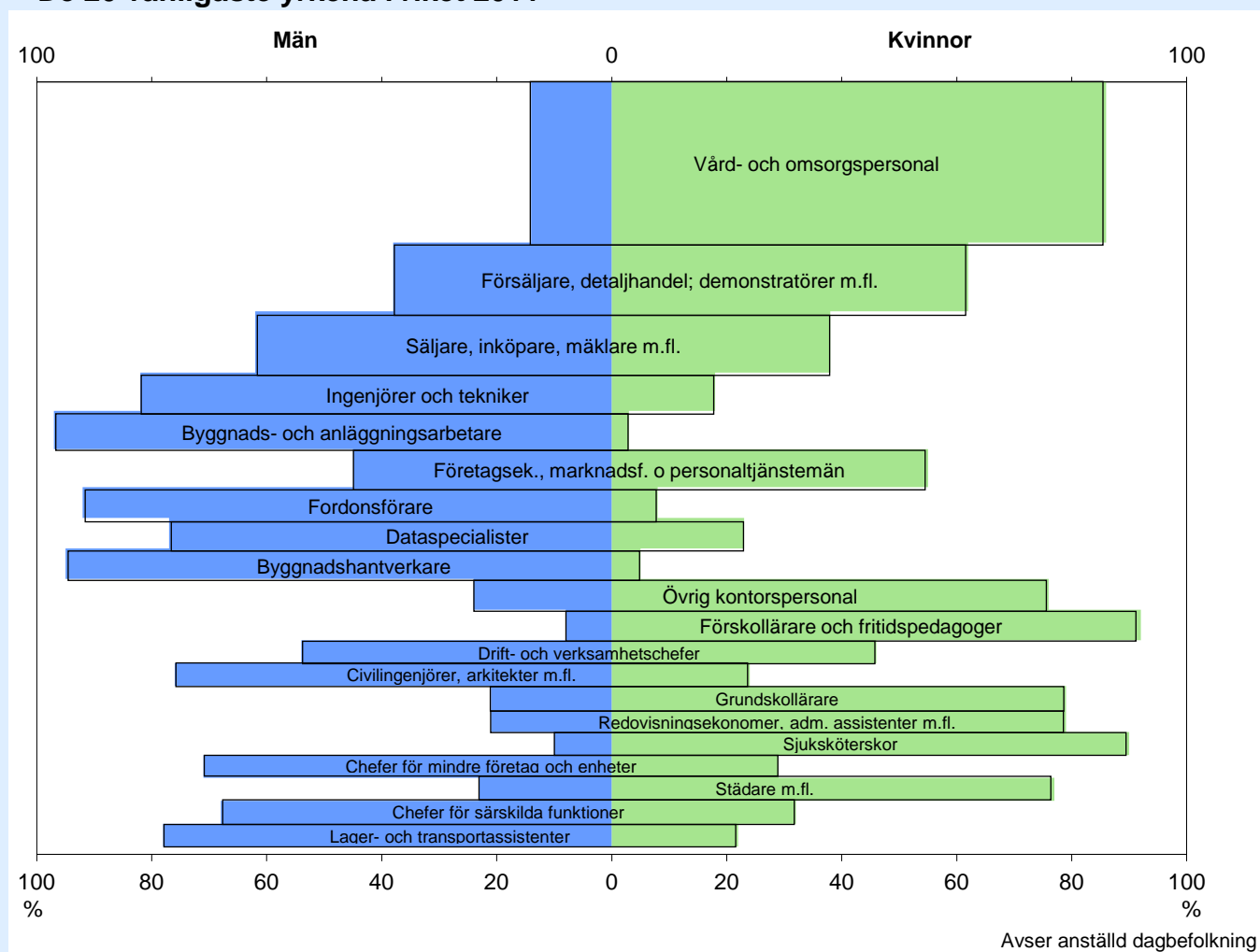
Arbetsstillfällena och förvärvsarbetande 2011 – kvinnor

Näringsgren	Dagbefolkning				Nattbefolkning			
	Kommunen		Länet	Riket	Kommunen		Länet	Riket
	Antal	%	%	%	Antal	%	%	%
Jordbruk, skogsbruk och fiske	56	3	2	1	63	3	2	1
Tillverkning och utvinning	97	5	8	7	118	5	8	7
Energi och miljö	16	1	0	0	17	1	0	0
Byggverksamhet	26	1	1	1	30	1	1	1
Handel	193	10	10	12	249	11	10	12
Transport	22	1	2	2	24	1	2	2
Hotell och restauranger	107	5	4	3	128	6	4	3
Information och kommunikation	7	0	1	2	8	0	1	2
Kreditinstitut och försäkringsbolag	17	1	1	2	24	1	1	2
Fastighetsverksamhet	9	0	1	1	11	0	1	1
Företagstjänster	128	7	7	10	174	8	7	10
Civila myndigheter och försvaret	58	3	7	7	104	5	7	7
Utbildning	355	18	15	16	359	16	15	16
Vård och omsorg	561	29	33	28	674	30	33	28
Personliga och kulturella tjänster, m.m	122	6	6	5	127	6	5	5
Okänd bransch	180	9	2	1	150	7	2	1
Totalt	1 954	100	100	100	2 260	100	100	100
Avser 16 år och däröver								

De 20 vanligaste yrkena i kommunen, 2011

Avser anställd dagbefolkning	Antal		Proc.förd.			Könsförd. (%)	
	Män	Kvinnor	M	Kv	Tot	M	Kv
Vård- och omsorgspersonal	103	563	6	32	20	15	85
Byggnads- och anläggningsarbetare	226	4	14	0	7	98	2
Försäljare, detaljhandel; demonstratörer m.fl.	64	112	4	6	5	36	64
Byggnadshantverkare	115	3	7	0	3	97	3
Fordonsförare	112	5	7	0	3	96	4
Förskollärare och fritidspedagoger	3	83	0	5	3	3	97
Gymnasielärare m.fl.	35	50	2	3	3	41	59
Grundskollärare	21	64	1	4	3	25	75
Chefer för mindre företag och enheter	64	12	4	1	2	84	16
Städare m.fl.	3	73	0	4	2	4	96
Köks- och restaurangbiträden	9	66	1	4	2	12	88
Storhushålls- och restaurangpersonal	28	37	2	2	2	43	57
Maskin- och motorreparatörer	60	0	4	0	2	100	0
Drift- och verksamhetschefer	29	30	2	2	2	49	51
Sjuksköterskor	8	49	0	3	2	14	86
Säljare, inköpare, mäklare m.fl.	33	22	2	1	2	60	40
Maskinförare	49	3	3	0	2	94	6
Övrig kontorspersonal	7	43	0	2	1	14	86
Bokförings- och redovisningsassistenter	2	47	0	3	1	4	96
Ingenjörer och tekniker	37	8	2	0	1	82	18
Totalt 20 yrken	1 008	1 274	61	73	68	44	56
Totalt alla yrken	1 641	1 737	100	100	100	49	51

De 20 vanligaste yrkena i riket 2011



Förskoleverksamhet och skolbarnomsorg 2012

Inskrivna barn	Kommunen		Riket
	Antal	%	%
Förskola, 1–5 år	362	83	84
Fritidshem, 6–12 år	340	48	56
Pedagogisk omsorg, 1–5 år	31	7	3
6–12 år	0	0	0

Andel (%) av alla i respektive åldersgrupp

Äldreomsorg - Personer 80 år och äldre

	Andel (%) av alla i resp. grupp			
	Kommunen		Riket	
	M	Kv	M	Kv
Hemtj. i ordin. boende 1)	24	35	19	27
Särsk. boendeformer 1)	14	17	10	16
Färdtjänstillstånd 2011	25	31	26	40

1) 1 oktober 2012.

Sammanräknad förv.inkomst 2011

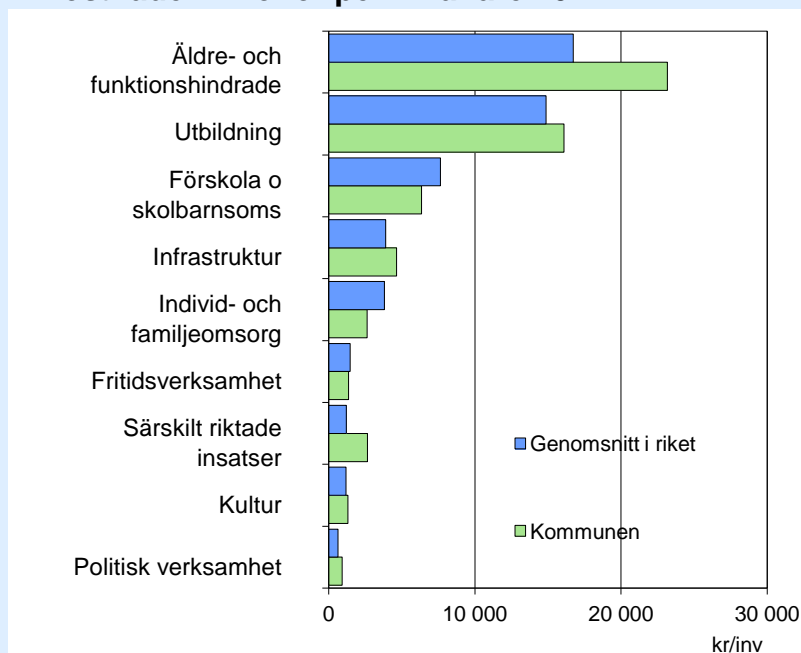
	Antal kronor i 1000-tal		
	Män	Kvinnor	Totalt
Medelinkomst			
Kommunen	271	213	242
Länet	291	225	259
Riket	311	237	274
Medianinkomst			
Kommunen	282	215	244
Länet	297	234	264
Riket	300	238	266

Avser 20–64 år

Ekonomiskt bistånd 2011

Hushållstyp	Bidragshushåll		Riket
	Kommunen	%	
	Antal	%	%
Sammanboende			
utan barn	15	5	5
med barn	25	8	11
Ensamstående män			
utan barn	118	39	40
med barn	6	2	3
Ensamstående kvinnor			
utan barn	99	33	25
med barn	41	13	16
Totalt	304	100	100

Kostnader i kronor per invånare 2011



Kommunalskatt 2013

Kommunen	
Total skattesats	33,45
däruv till kommun	22,29
Skatteunderlag, kr/inv	155 565
Skatteunderlag, index	86

Genomsnitt i länet	
Total skattesats	33,80
däruv till kommun	22,64
Skatteunderlag, kr/inv	166 939
Skatteunderlag, index	93

Genomsnitt i riket	
Total skattesats	31,73
däruv till kommun	20,62
Skatteunderlag, kr/inv	180 028
Skatteunderlag, index	100

Index, riket = 100